



Documentation TerriSTORY®
docs.terristory.fr

Visualiser l'historique alembic

Visualiser l'historique alembic

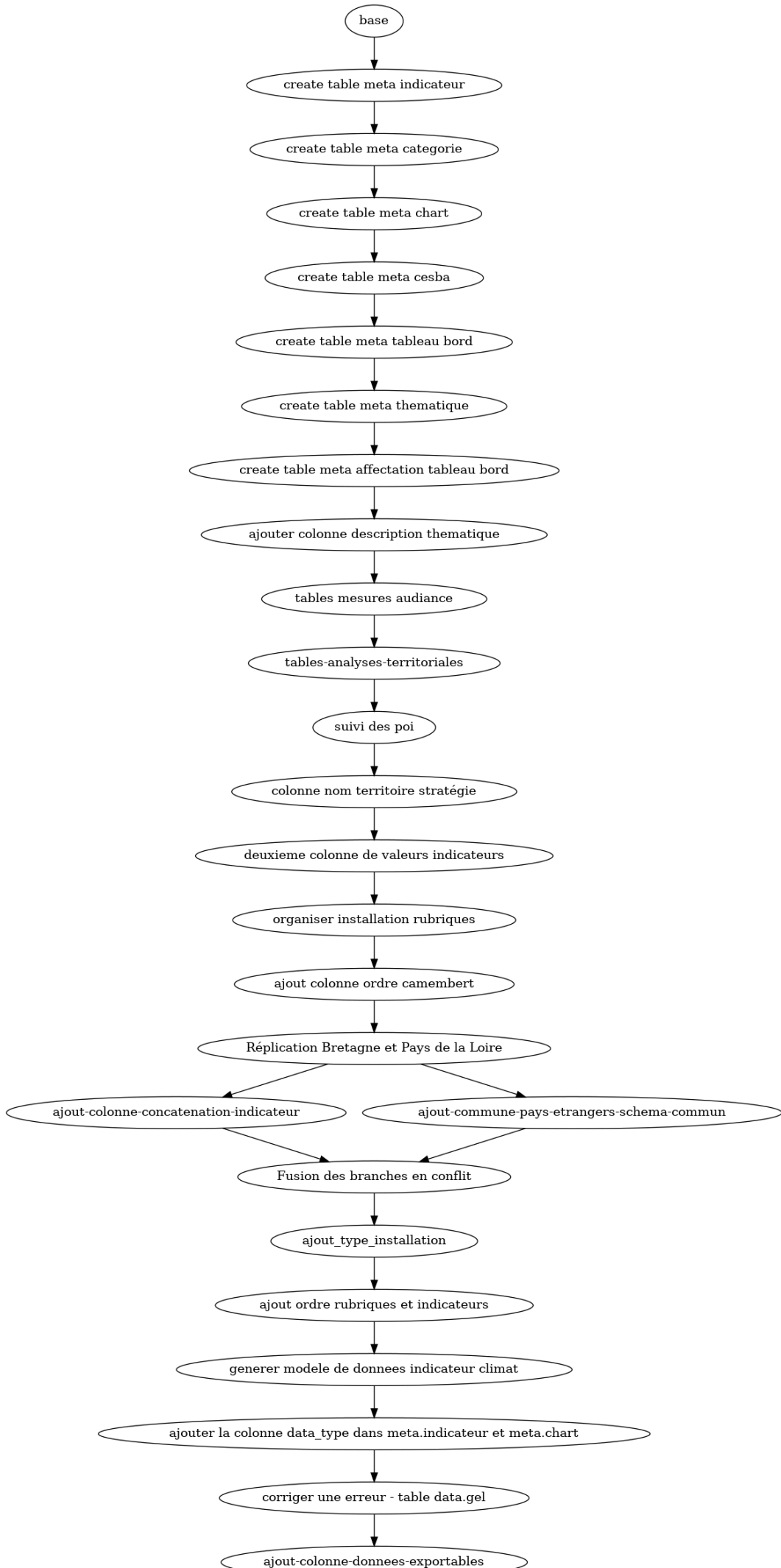
Visualisation de l'historique des révisions alembic

On va pouvoir s'appuyer pour visualiser l'historique des révisions de la structure de la base de données sur un petit utilitaire.

Pour cela, on procède comme suit, en vous plaçant dans un dossier qui vous convient :

```
# requirements
sudo apt-get install graphviz
# clone git repo
git clone https://github.com/giliam/alembic-viz/
# use my branch
git checkout feature/use_docstring_instead_of_id
# prepare env
python3 -m venv env
source env/bin/activate
cd alembic-viz
python setup.py install
# go to terristory
cd ~/Bureau/TerriStory/terriapi/
# run
alembic-viz --enable-desc yes
```

Si tout s'est bien passé, vous devriez avoir deux fichiers créés dans votre dossier (ici `~/Bureau/TerriStory/terriapi/`) dont une image similaire à l'image suivante :



Exemple de l'arbre des migrations